

Tappa B01 - Dal Gran San Bernardo ad Aosta

Partenza Colle del Gran San Bernardo

Arrivo Aosta, P.zza Chanoux

Lunghezza totale 41.5 km

Descrizione

Dopo aver visitato l'ospizio dove vengono allevati i Campioni di Razza San Bernardo, possiamo pedalare verso il confine.

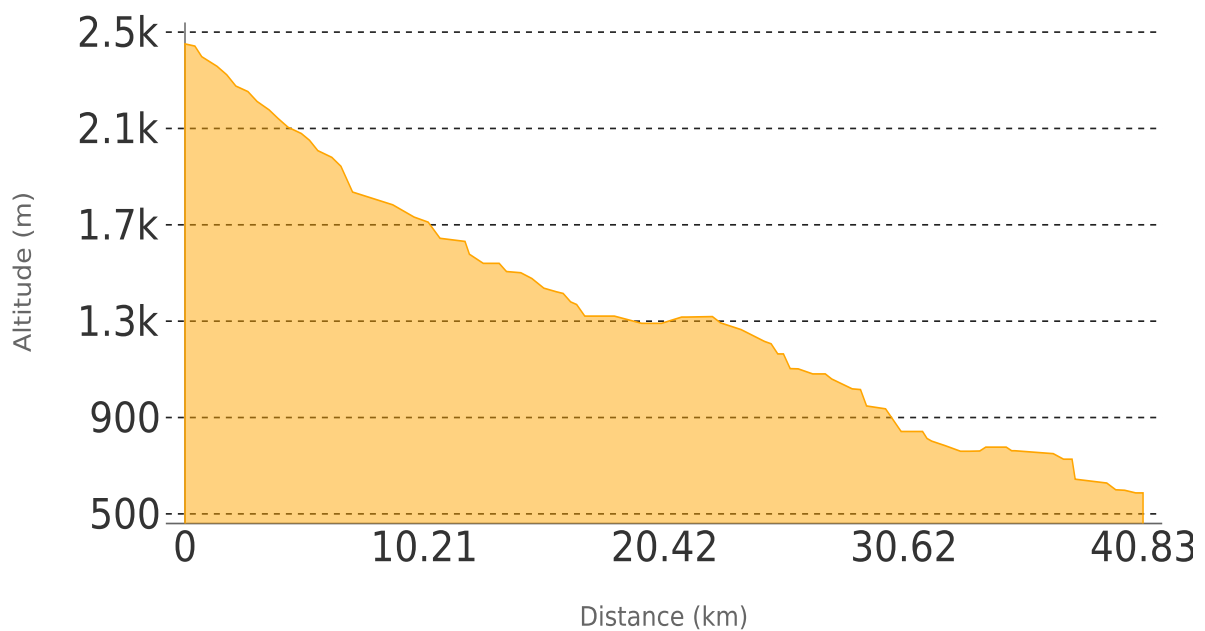
Da qui una strada panoramica molto lunga sulla SS27 ci porta fino a valle.

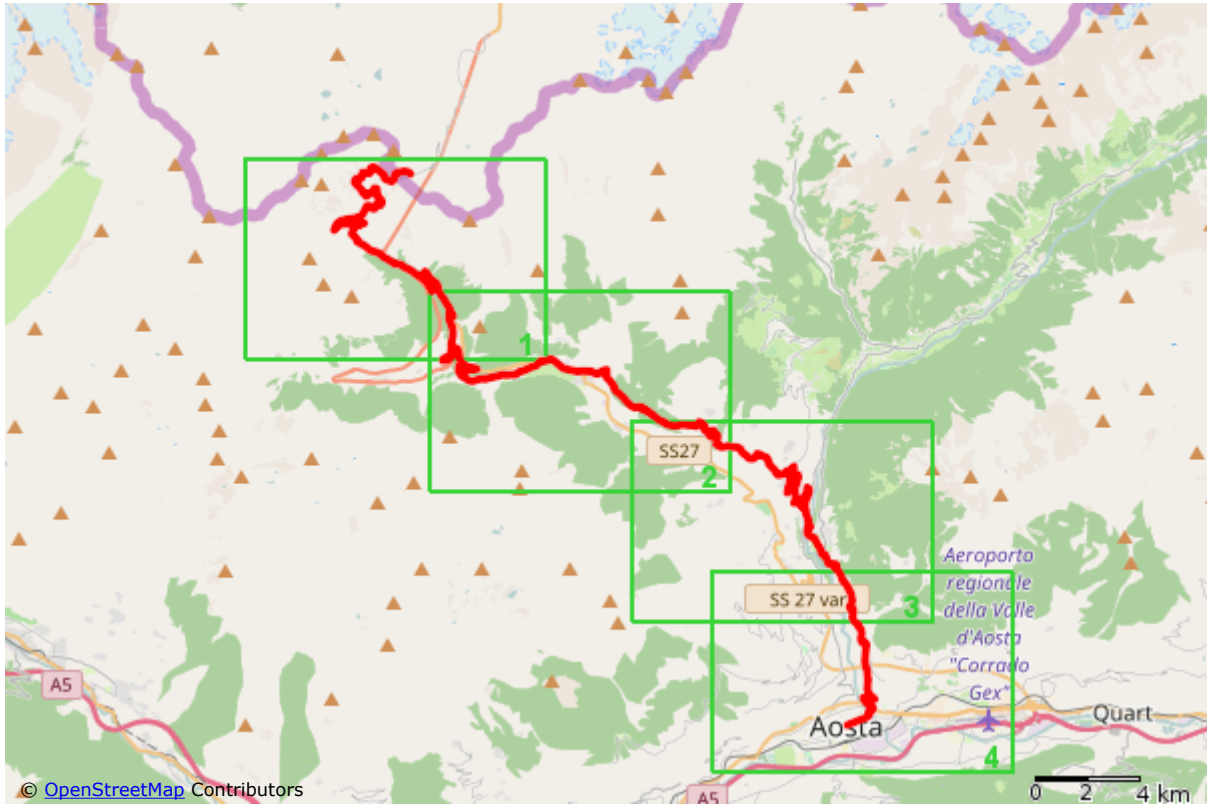
Attraversiamo gli incantevoli borghi di Saint Rhemy en Bosses, dove abbandoniamo la strada statale, per proseguire lungo strade secondarie verso Saint Leonard, Saint Oyen, Etroubles.

Siamo ora sulla sinistra orografica del torrente e attraversiamo degli splendidi frutteti prima di entrare ad Aosta, città ricca di attrattive, soprattutto di epoca romana.

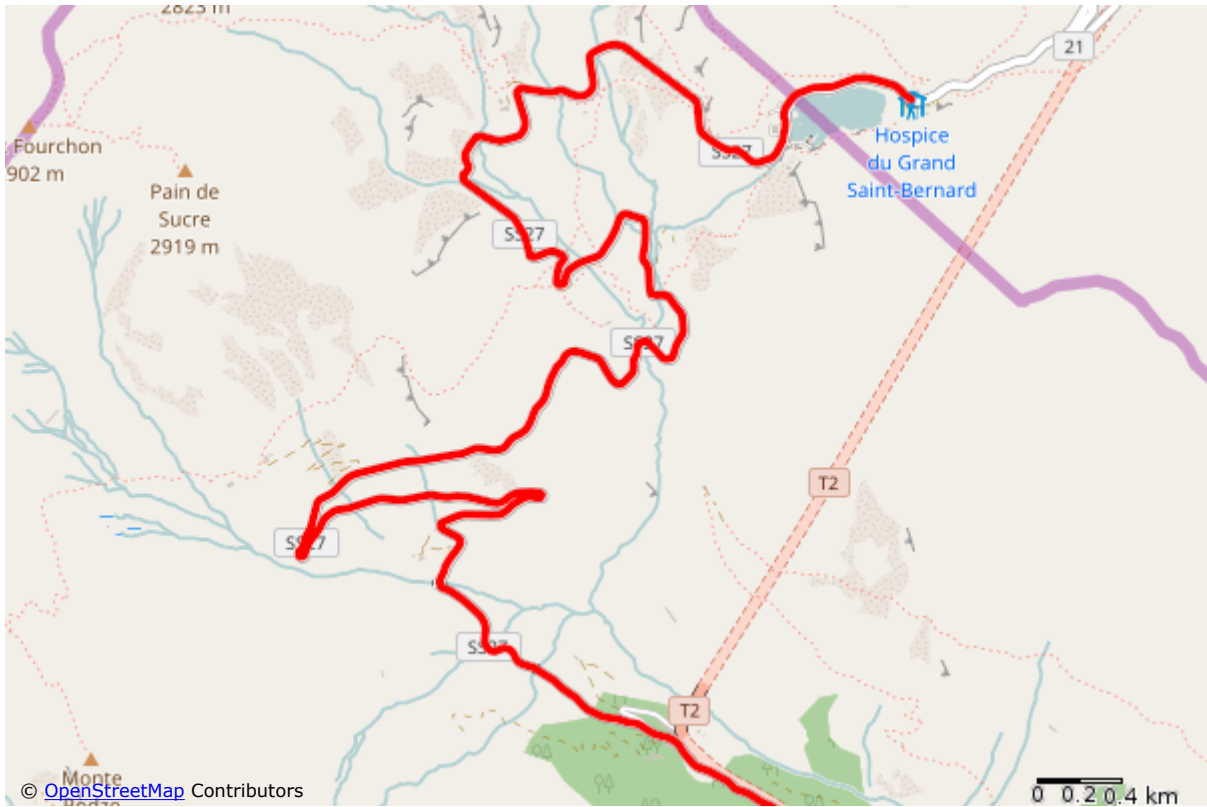
Punti di ristoro in tutti i centri abitati; fontane frequentissime.

Profilo altimetrico

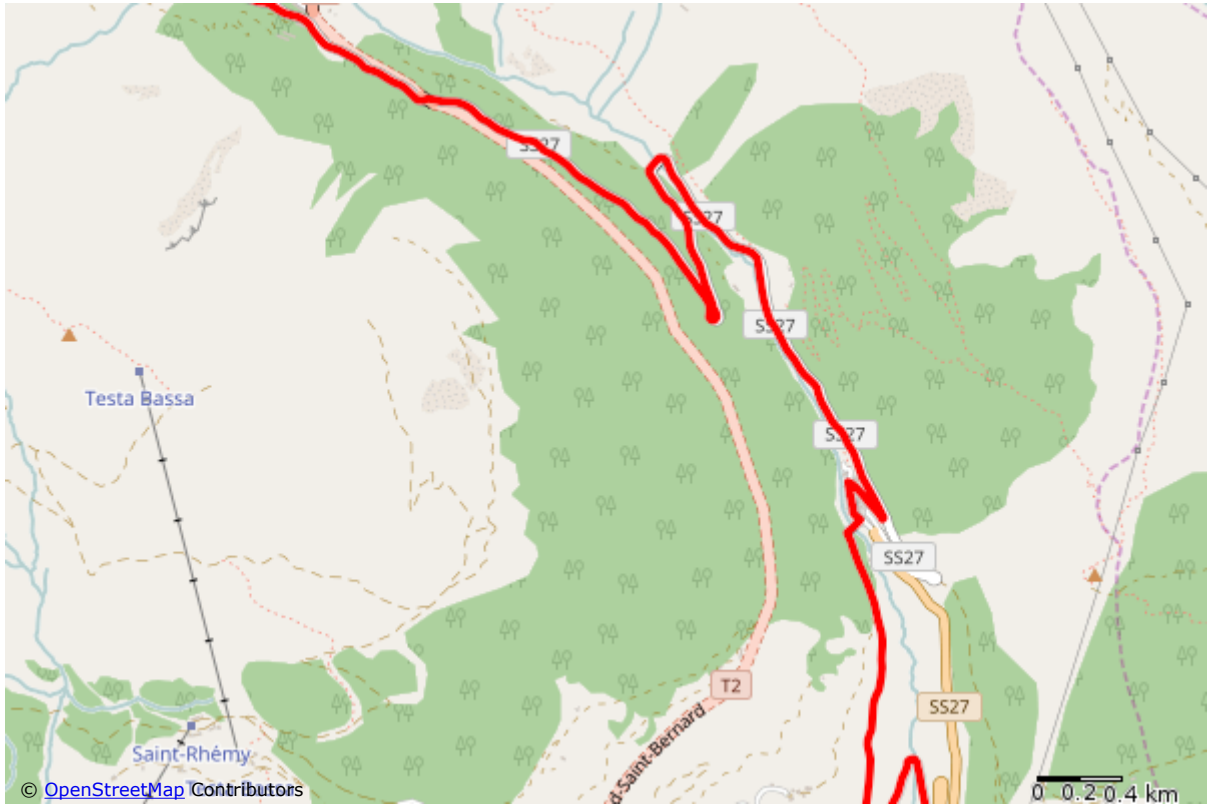




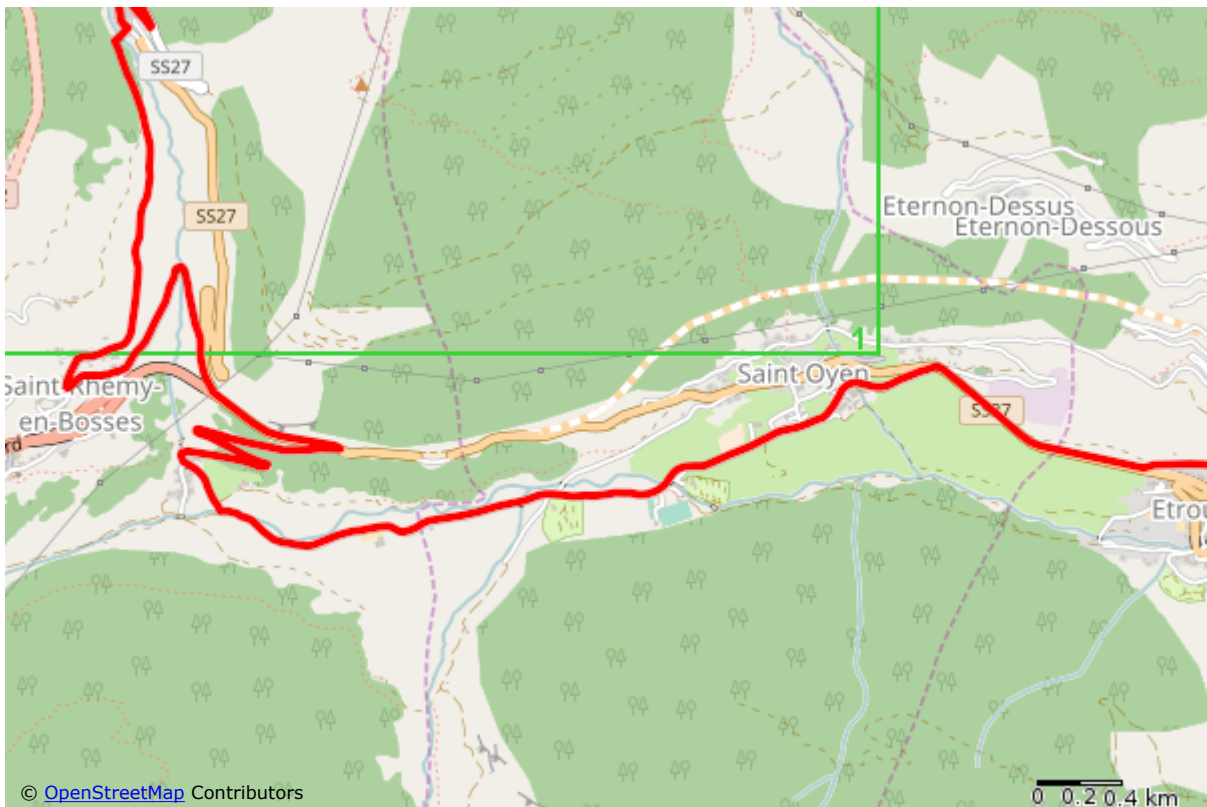
Overview map



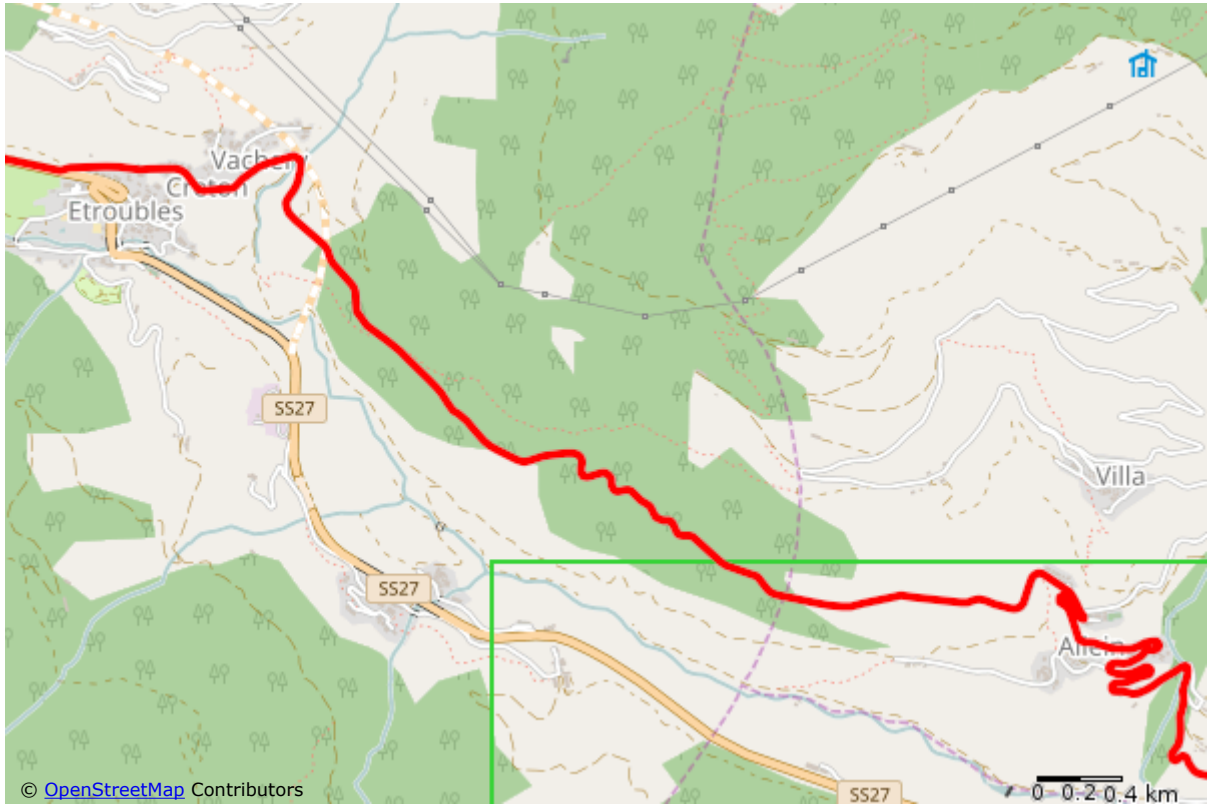
Detail map #1



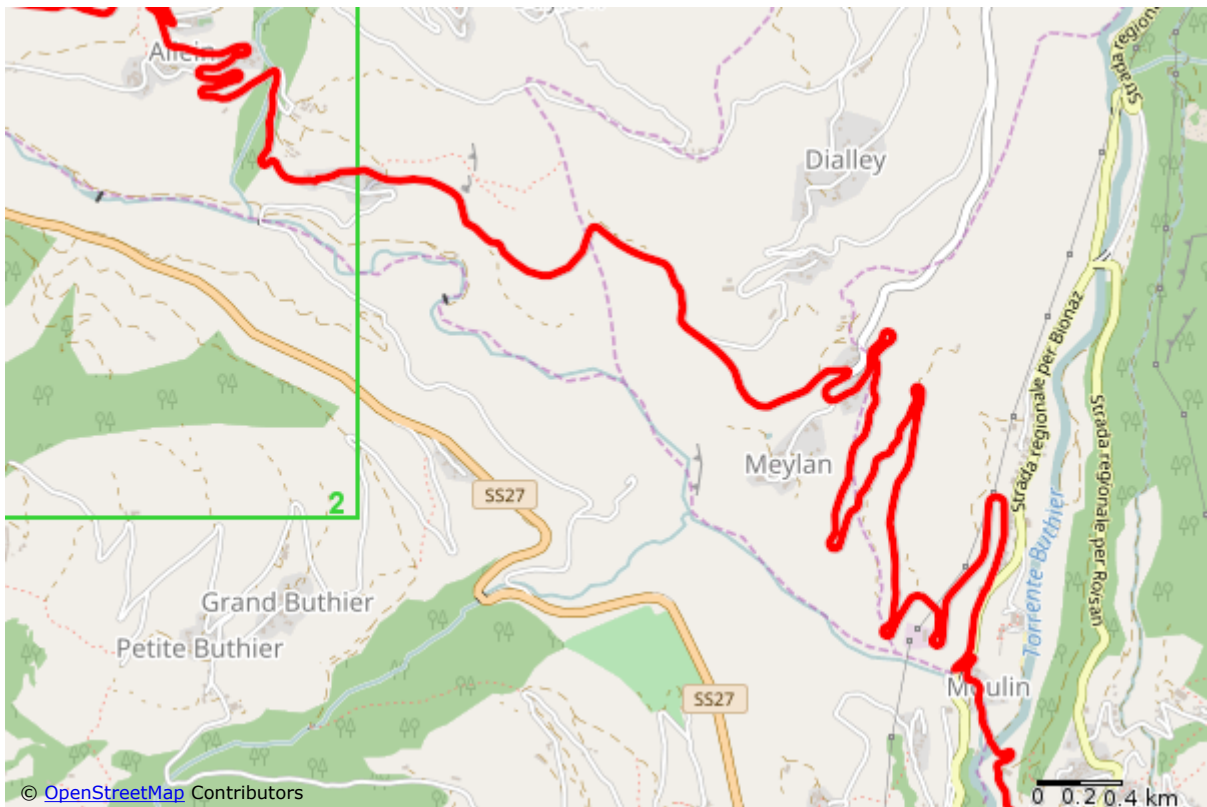
Detail map #2



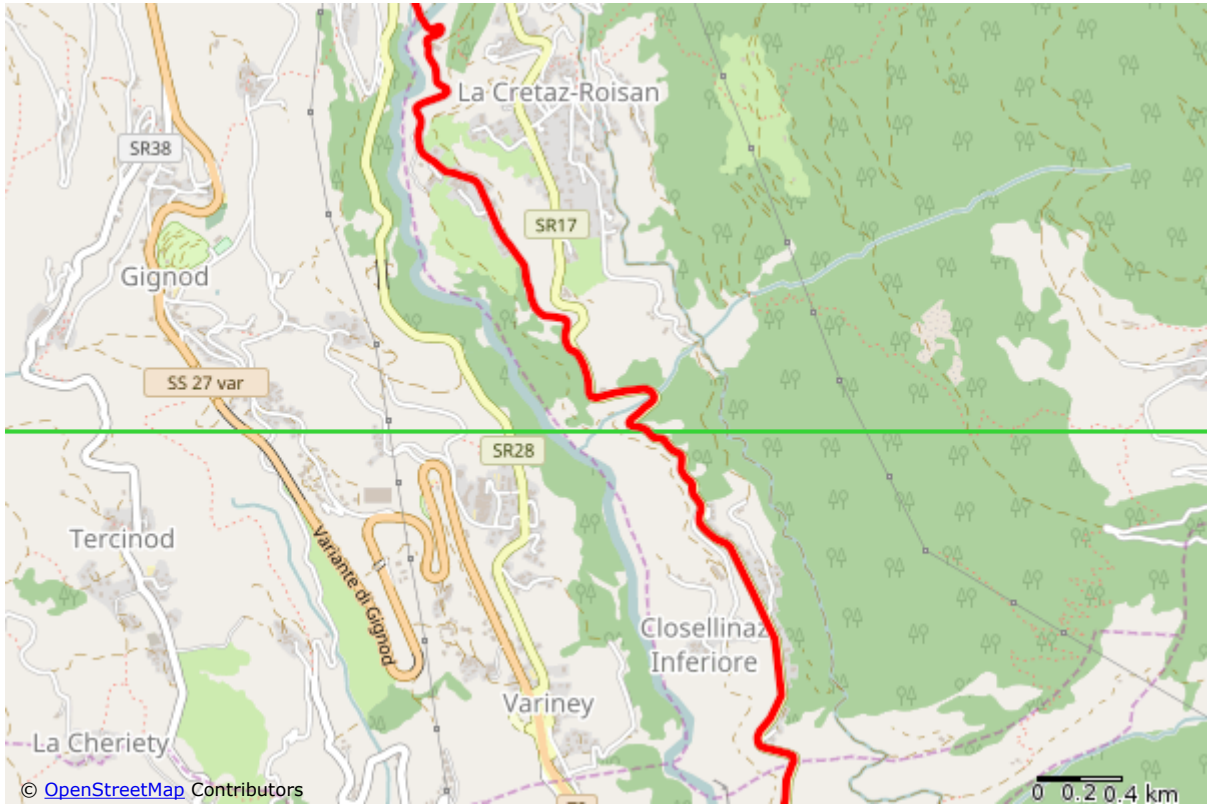
Detail map #3



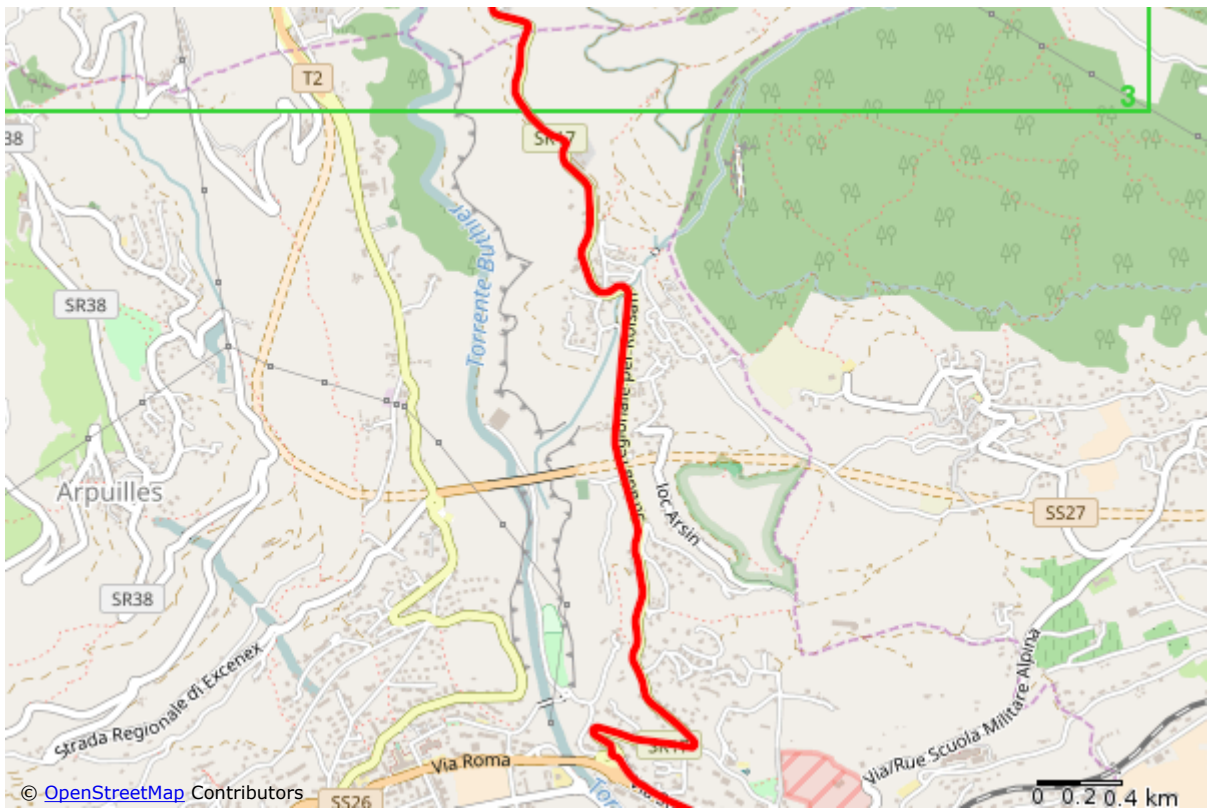
Detail map #4



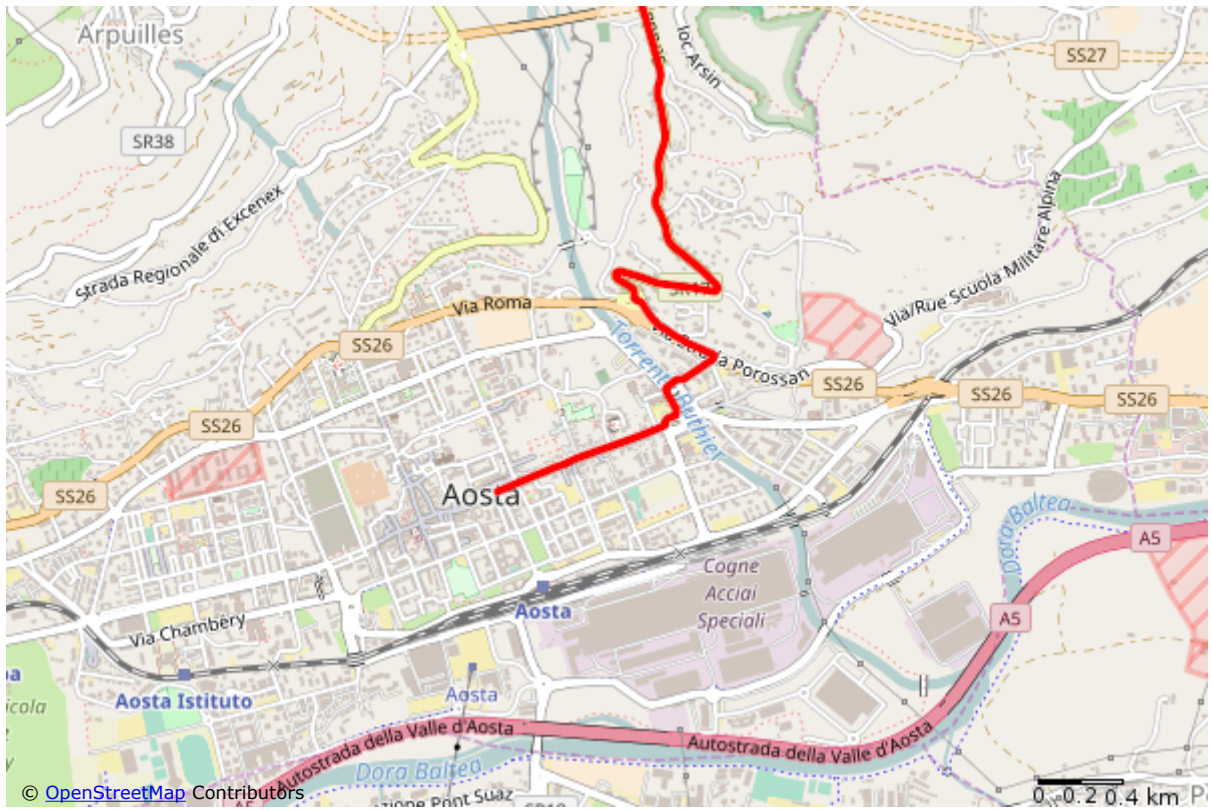
Detail map #5



Detail map #6



Detail map #7



Detail map #8