

Tappa 32 - Da San Gimignano a Monteriggioni

Partenza	San Gimignano, Piazza della Cisterna
Arrivo	Monteriggioni, Piazza Roma
Lunghezza totale	31.3 km
Difficoltà a piedi	Impegnativa
Come arrivare	<p>Linea FS Empoli-Siena, stazione Poggibonsi e autobus Train linea 133 per S. Gimignano</p>

Descrizione

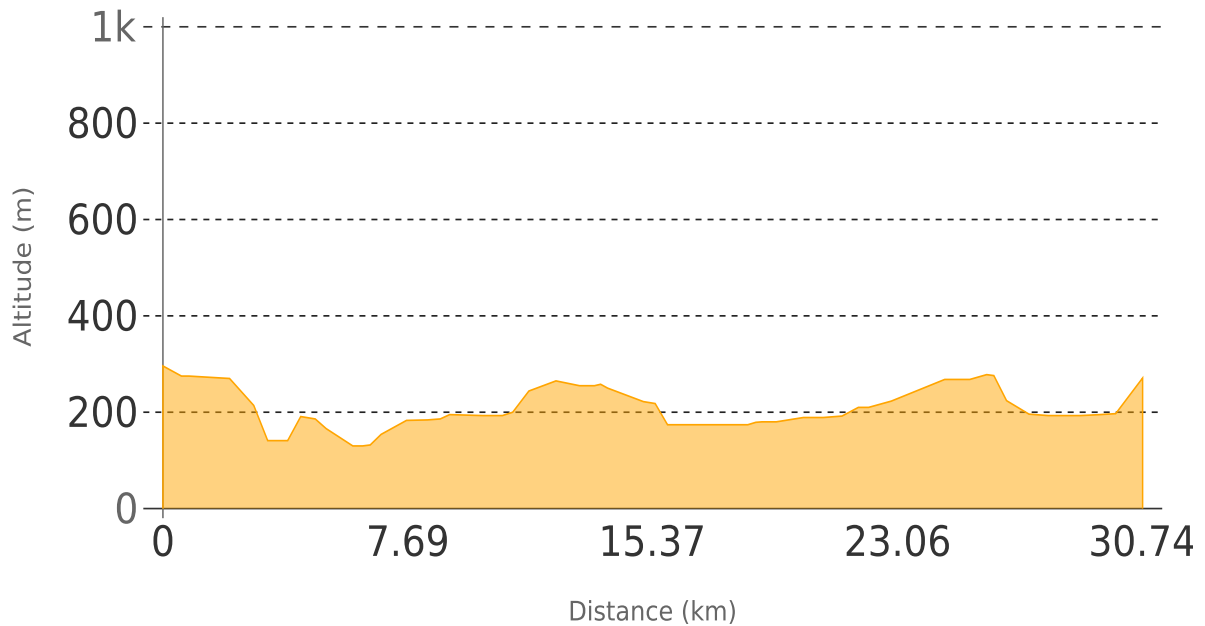
Una delle tappe più belle della Via Francigena. Usciti da S. Gimignano, dopo un tratto in saliscendi, arriviamo in prossimità di una delle tappe di Sigerico, ad oggi non ancora localizzata con esattezza: Molino d'Aiano.

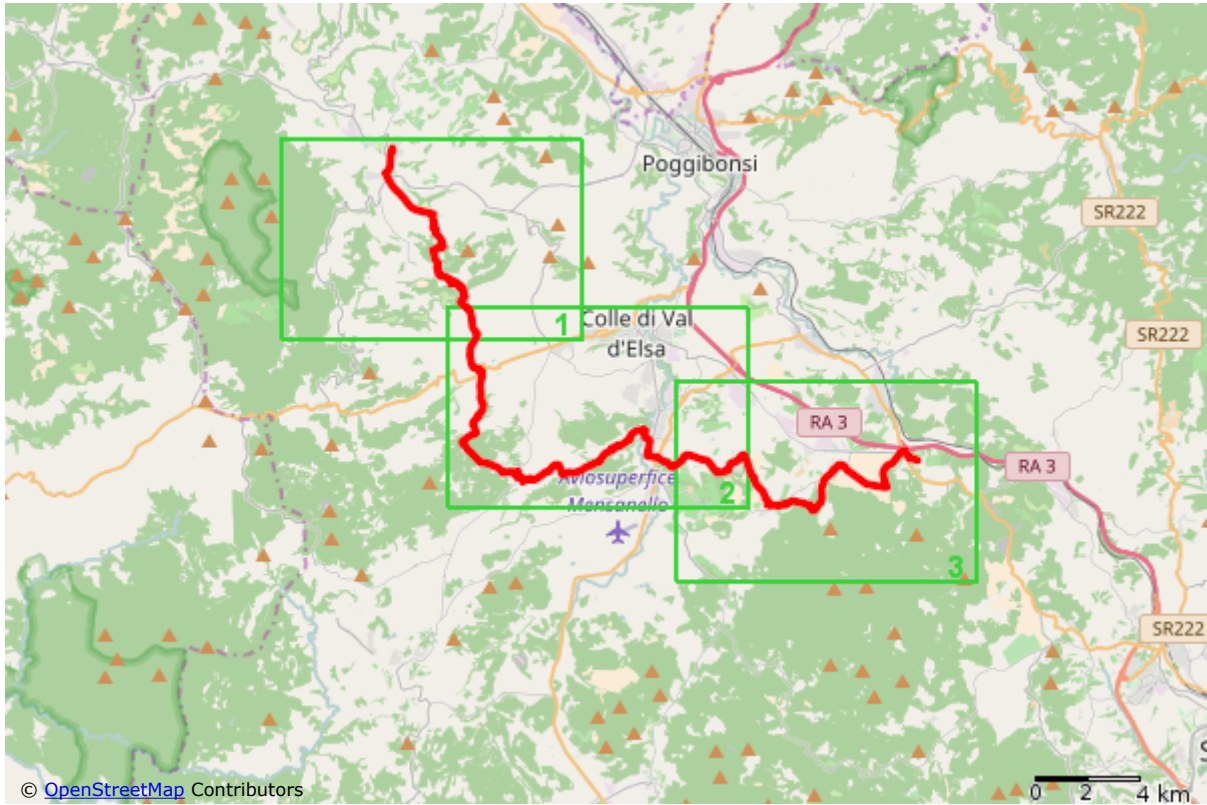
Proseguiamo verso Badia a Coneo, Gracciano e poi a Strove, con la sua bella Pieve romanica.

Transitiamo dallo splendido complesso di Abbadia a Isola prima di raggiungere Monteriggioni, con la sua inconfondibile corona di torri.

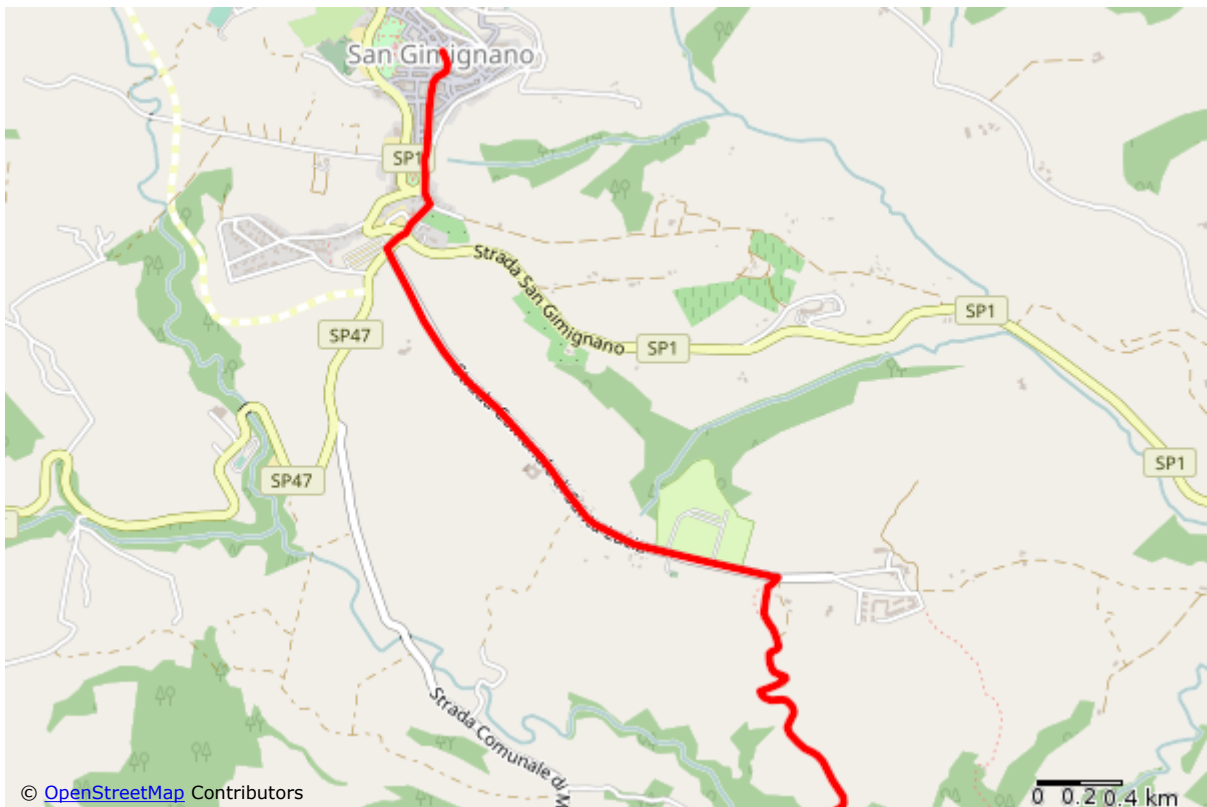
L'acqua e i punti di ristoro sono disponibili solo presso i centri abitati.

Profilo altimetrico





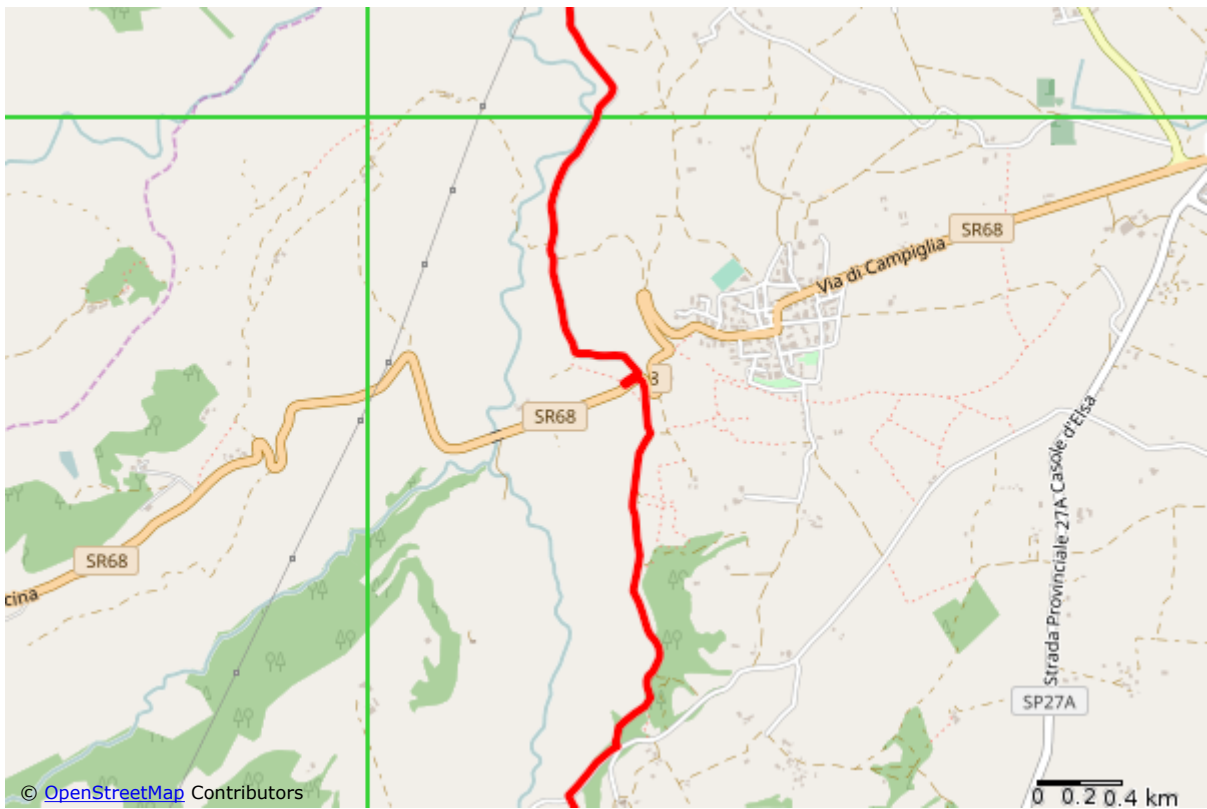
Overview map



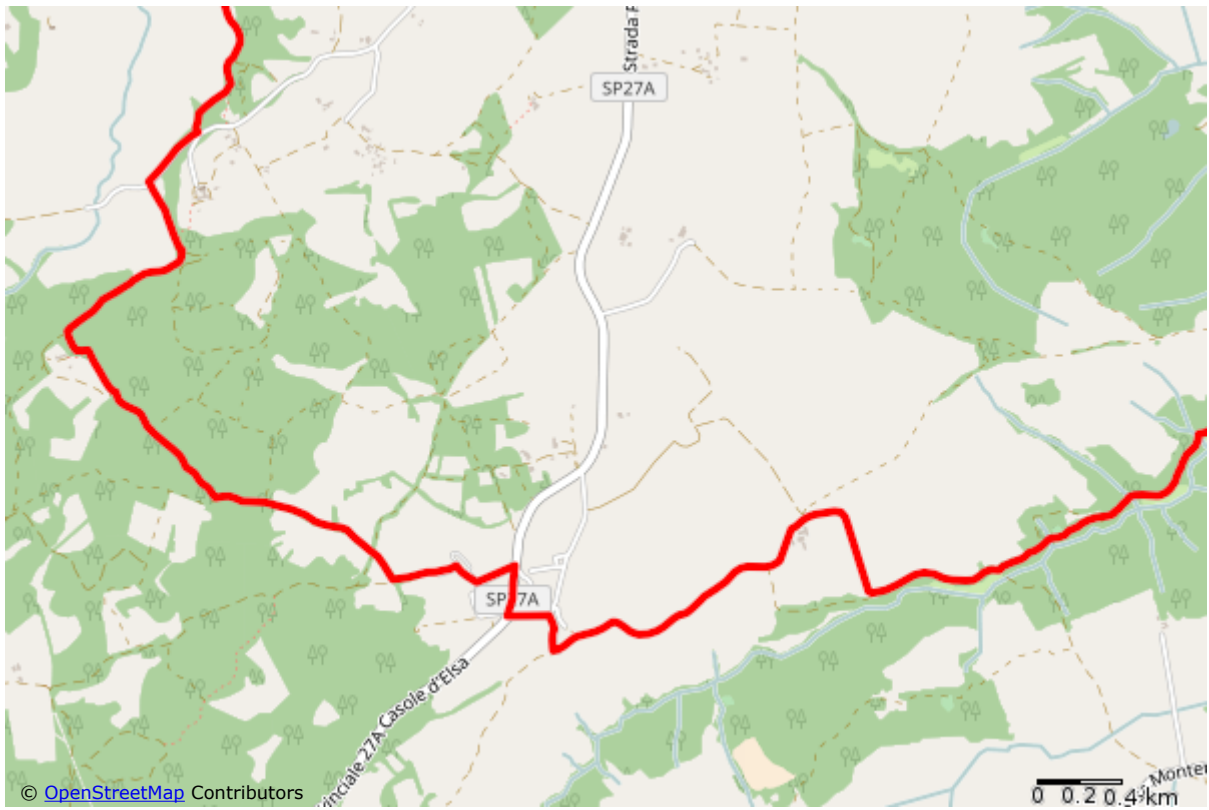
Detail map #1



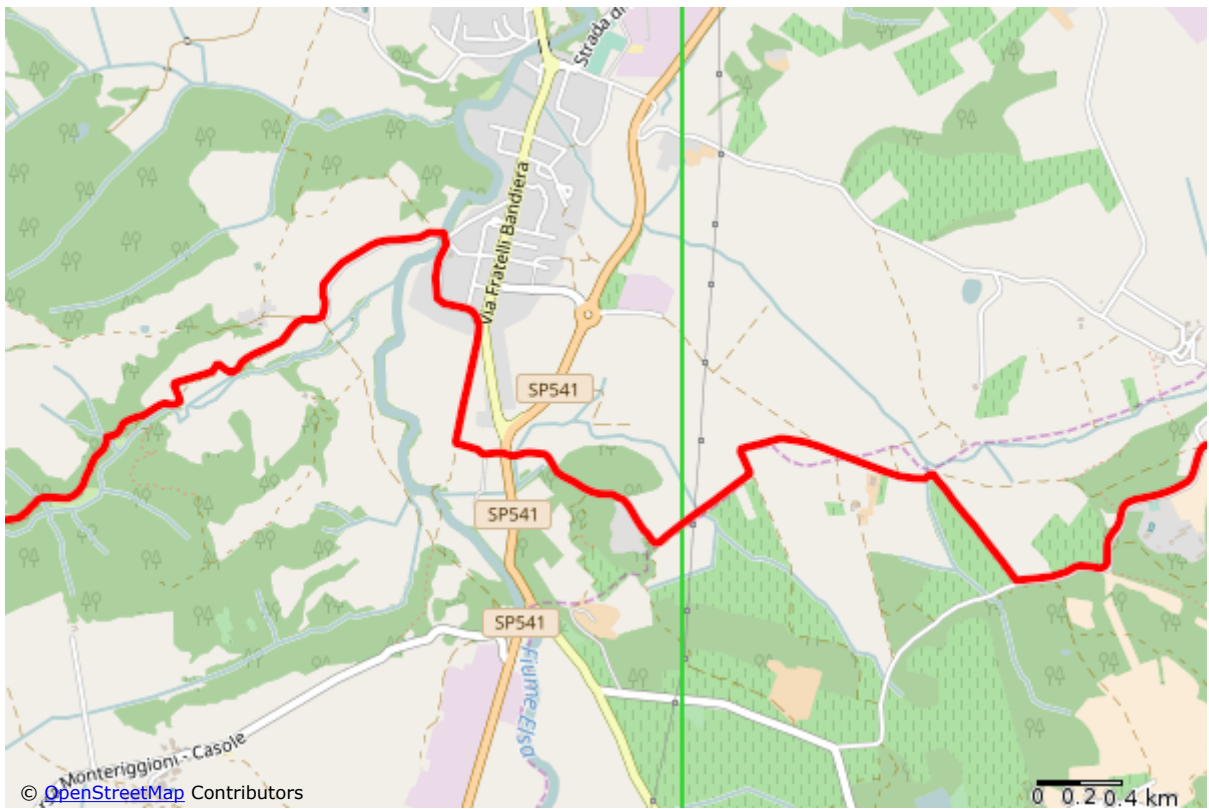
Detail map #2



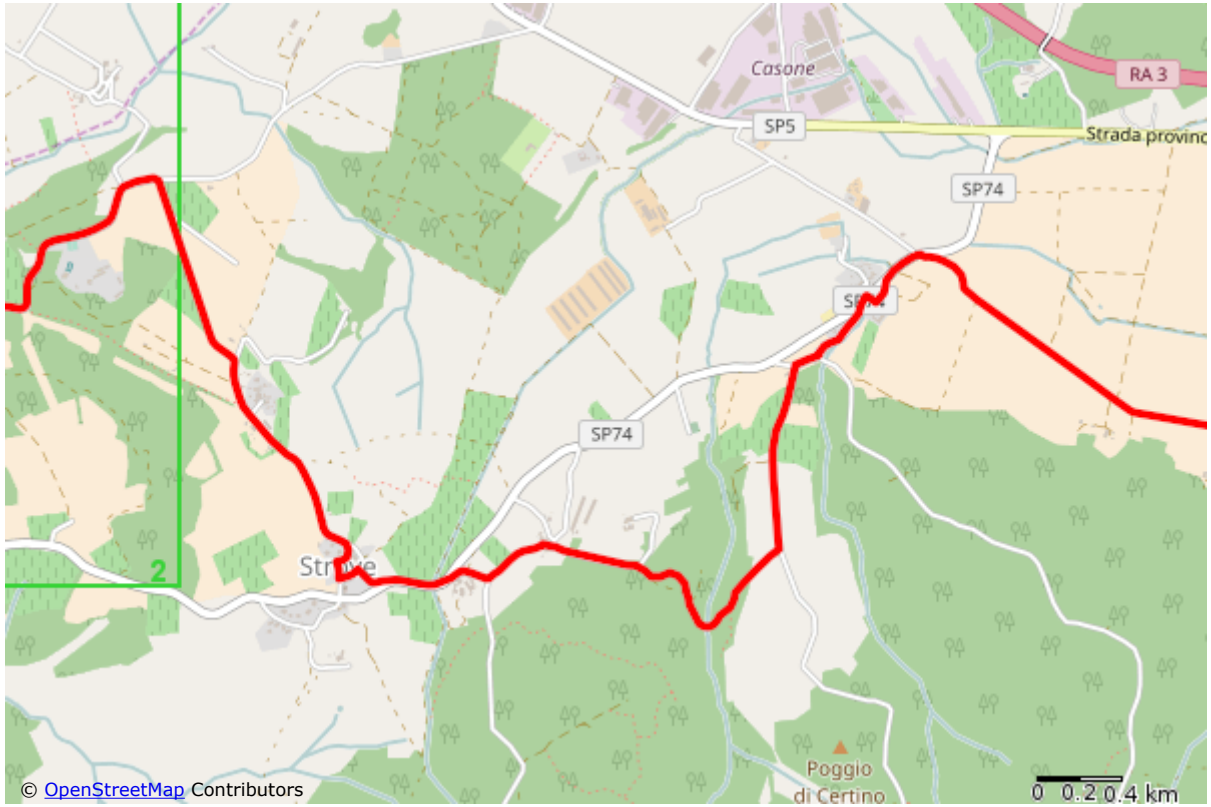
Detail map #3



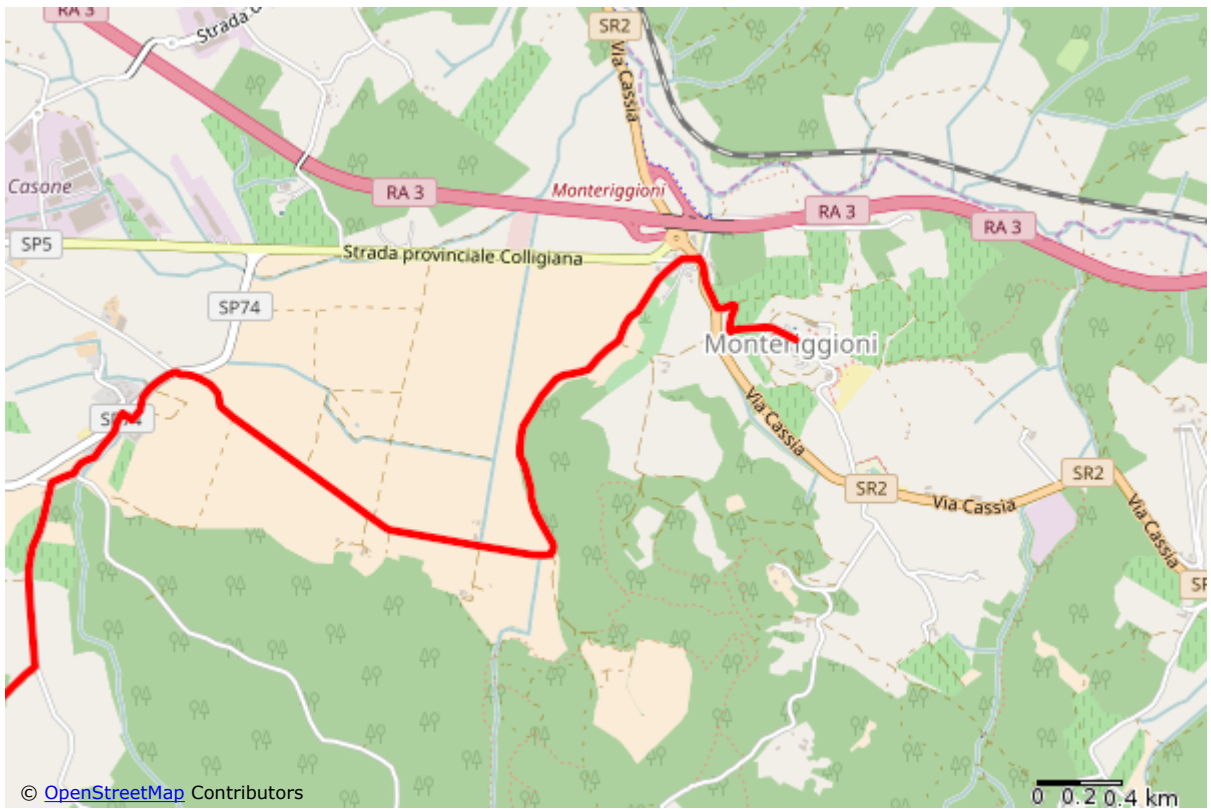
Detail map #4



Detail map #5



Detail map #6



Detail map #7